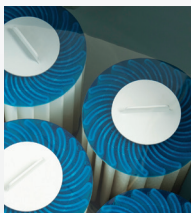
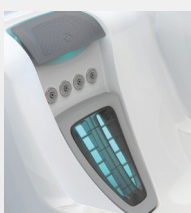




Compatible avec  
le système au sel  
FreshWater®



Filtration à 100 %  
Circulation SilentFlo



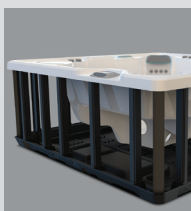
Moto-Massage® DX



Efficacité  
énergétique  
supérieure



Télécommande à  
distance



Base et structure en  
polymère

COLLECTION HIGHLIFE®

# ARIA™



Compatible  
avec le  
système au sel  
freshwater®



Avec coque blanc alpin et  
habillage Lin

Personnes	Places	Jets	Tension
5 places	Lounge	42 jets	230 V

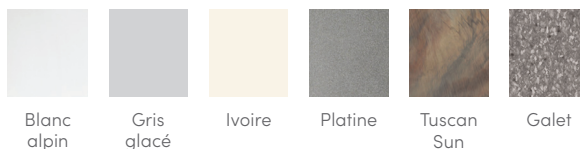
**Taille**  
221 × 221 × 91 cm

**Entretien de l'eau**  
Compatible avec le système au sel FreshWater®

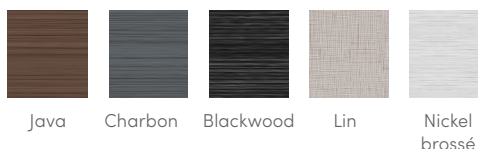
# ARIA™



## COULEURS DE COQUES



## COULEURS DE L'HABILLAGE



## COULEURS DES COUVERTURES



## COULEURS DE COQUE ET D'HABILLAGE\*

Couleurs de l'habillage	Java	Charbon	Blackwood	Lin	Nickel brossé
Couleurs de coques	Blanc alpin Gris glacé Ivoire Tuscan Sun Galet	Blanc alpin Gris glacé Platine Tuscan Sun Galet	Blanc alpin Gris glacé Platine	Blanc alpin Ivoire Tuscan Sun Galet	Blanc alpin Gris glacé Platine

## DES MASSAGES INCOMPARABLES

### 42 jets à contrôle personnalisé

- 2 sièges Moto-Massage®
- Siège Soothing Stream™
- Siège de jet Precision™

## ENTRETIEN DE L'EAU FACILE

<b>Système Traitement Eau</b>	Compatible avec le système au sel FreshWater®
<b>Système de filtration</b>	Filtration à 100 % sans aucune dérivation, filtres interchangeables par le haut Tri-X®, 30 m² de surface de filtration efficace

## EFFICACITÉ ÉNERGÉTIQUE DE POINTE

<b>Pompe à jets 1</b>	WaveMaster® 9000 ; une vitesse, 2,5 CV en fonctionnement continu, 5,2 CV en couple de décrochage
<b>Pompe à jets 2</b>	WaveMaster® 9200 ; deux vitesses, 2,5 CV en fonctionnement continu, 5,2 CV en couple de décrochage
<b>Pompe de circulation</b>	SilentFlo 5000® pour une filtration continue et silencieuse
<b>Réchauffeur</b>	No-Fault™ en titane 1500 W / 230 V
<b>Isolation</b>	Couches multiples d'isolation en mousse ; Certifiée selon les normes d'efficacité énergétique de la CEC (California Energy Commission) et l'APSP 14 pour les spas portables.
<b>Couverture</b>	6 à 9 cm profilée, 32 kg/m³ en mousse dense, avec joint d'étanchéité

## TAILLE

**Dimensions** 221 cm × 221 cm × 91 cm

## CAPACITÉ

**Capacité** 5 places avec lounge

**Contenance en eau** 1400 litres

**Poids** 310 kg à sec ; 2 110 kg rempli\*\*

## CARACTÉRISTIQUES SUPPLÉMENTAIRES

<b>Technologie de spas intelligentes</b>	L'application Hot Spring Spas, alimentée par le kit Connected Spa
<b>Jeu d'eau</b>	BellaFontana® avec 3 arcs d'eau illuminés
<b>Systèmes de lève-couverture</b>	CoverCradle®, CoverCradle II, Lift 'n Glide™ ou UpRite™
<b>Marches</b>	Les marches sont disponibles en couleurs assorties à l'habillage
<b>Divertissement</b>	Système audio sans fil à technologie Bluetooth® (en option)
<b>Système de commandes</b>	IQ 2020® avec télécommande sans fil 230 V / 20 amp, 50 Hz
<b>Système d'éclairage</b>	Système d'éclairage multicolore Luminescence™ quatre zones
<b>Système de refroidissement</b>	CoolZone® (en option)

\*Aucune commande spéciale ou remplacement de coque disponible. Les couleurs réelles et les produits peuvent varier par rapport à la représentation sur papier. Consultez le revendeur pour vérifier.

\*\*Avec l'eau et 5 personnes de 80 kg chacune.